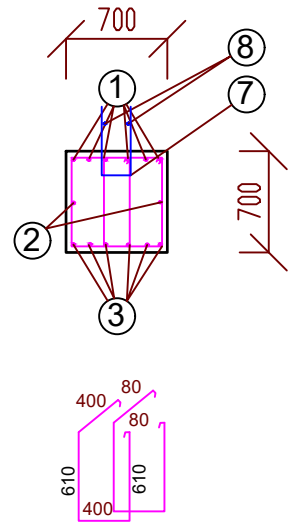
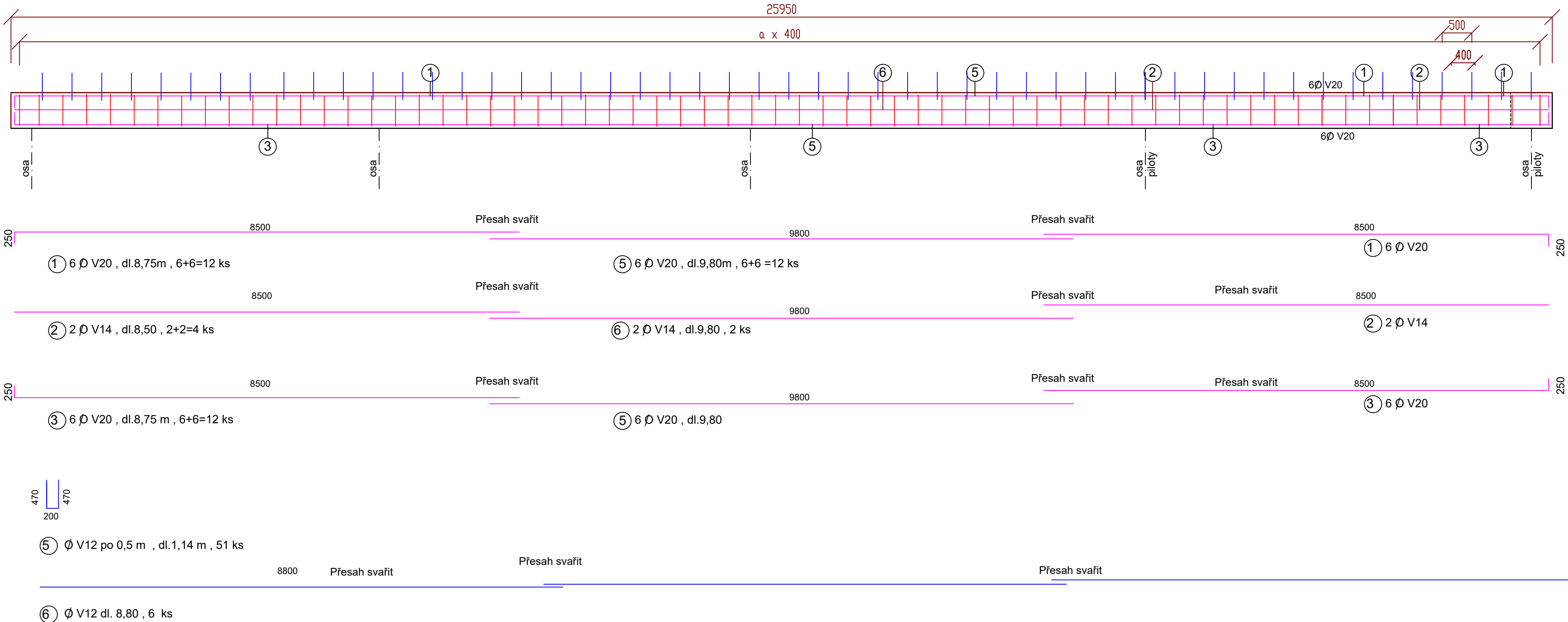


Výztuž a tvar základového prahu ZP9

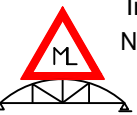


4 2 Ø V8 , dl.2,18 m , 2,5 ks/m, 65+65=130 ks

TABULKA VÝZTUŽE PRAHU ZP9

číslo	profil	délka	ks	V20	V14	V12	V8
1	V20	8,75	12	105,00			
2	V14	8,50	4		34,00		
3	V20	8,75	12	105,00			
4	V8	2,18	130				283,40
5	V20	9,80	12	117,60			
6	V14	9,80	2		19,60		
7	V12	1,14	51			58,14	
8	V12	8,80	6			52,80	
celková délka				327,60	53,60	110,94	283,40
hmotnost 1 bm				2,466	1,208	0,866	0,395
celková hmotnost profilů				807,9	64,7	96,1	111,9
celkové hmotnost pro práh ZP9				1080,6 kg			

BETON C25/30
OCEL 10425 (V)

Vypracoval Ing. Martin Liška	Zodp. projektant Ing. Martin Liška	Stat. zástupce Ing. Martin Liška	 Ing. Martin Liška Nad Žlábkem 3757 Havlíčkův Brod tel. 605530859
Kraj : Vysočina		Obec : Havlíčkův Brod	
Investor : Technické služby Havlíčkův Brod			
Akce : Revitalizace budovy a úpravy areálu TS HB Bělohorská 3582, Havlíčkův Brod SO 01 - Hlavní objekt			Datum 10/2025
			Formát 4xA4
			Stupeň PDPS
			Čís.zakázky 2506
Příloha : Výkres tvaru a výztuže prahu ZP9			Měřítko 1:50
			Č.výkresu D.101.3.12